

1. Rysunku nie wolno składować. Wymiary podano w centymetrach. Wymiary na rysunku PZT podano w metrach.
2. Brak wskazania na rysunku technicznym elementu, którego zastosowanie wynika ze znanych lub powszechnie przyjętych rozwiązań w zakresie sztuki budowlanej nie zwalnia wykonawcy z konieczności zastosowania takiego elementu w porozumieniu z inwestorem, a także z projektantem i za jego zgodą.
3. Poziomy posadzek należy zweryfikować i precyzyjnie wytyczyć geodezyjnie na etapie wykonawczym, odchyłki od projektu należy konsultować z projektantem.
4. Wszelkie elementy ruchome, elementy wyposażenia, w szczególności elementy stolarki i ślusarki okiennej i drzwiowej, szkła, okładzin elewacyjnych, balustrad, poręczy i innych należy zamawiać i wykonywać / montować na podstawie zweryfikowanych obmiarów rzeczywistych wykonanych na obiekcie.
5. Dopuszcza się zastosowanie materiałów zamiennych pod warunkiem zapewnienia ich niegorszej jakości, jedynie za zgodą projektanta.
6. Materiały budowlane oraz elementy prefabrykowane, systemowe winny odpowiadać atestom technicznym ustaleniom Polskich Norm oraz przepisom budowlanym.
7. Każdy składnik projektowy należy rozpatrywać i rozpoznawać w dokumentacji w kontekście wszystkich rysunków, które do tego składnika się odnoszą, z uwzględnieniem wszystkich opisów technicznych i zasad sztuki budowlanej. Części rysunkowe i części opisowe są opracowaniami wzajemnie się uzupełniającymi - razem stanowią integralną całość.
8. Wszelkie wątpliwości powstałe podczas zapoznawania się z dokumentacją jak i w czasie realizacji należy wyjaśnić z autorami projektu.
9. Niniejszy projekt należy rozpatrywać jednocześnie z opracowaniami branżowymi zawartymi w projekcie PT.
10. Jakikolwiek zmiany w projekcie dozwolone są jedynie za zgodą autorów.
11. Wszelkie zastosowane materiały należy montować zgodnie z zaleceniami i wytycznymi producenta.
12. Ostateczny dobór kolorystyki, materiałów elewacyjnych i elementów wykończenia wnętrznego musi uzyskać akceptację projektanta branży ARCHITEKTURA.
13. W przypadku napotkania w trakcie robót ziemnych na niezidentyfikowane obiekty, kable, rurociągi oraz inne elementy uzbrojenia podziemnego należy zgłosić to inspektorowi nadzoru lub projektantowi.
14. Ze względu na charakter obiektu, wszystkie wymiary oraz rzędne należy sprawdzić na budowie i precyzyjnie wytyczyć geodezyjnie na etapie wykonawczym. Wszelkie zaistniałe niezgodności między projektami branżowymi należy wyjaśnić i uzgodnić z autorami projektu przed wykonaniem prac.

UWAGA!

BALUSTRADY NIE POWINNY MIEĆ OSTRO ZAKOŃCZONYCH ELEMENTÓW.

KONSTRUKCJA ORAZ MOCOWANIE BALUSTRAD POWINNY PRZENIEŚĆ SIŁY POZIOME OKREŚLONE W POLSKIEJ NORMIE. OBCIĄŻENIA TECHNOLOGICZNE I MONTAŻOWE NALEŻY PRZYJĄĆ NA ETAPIE WYKONAWSTWA I DOSTOSOWAĆ SZCZEGÓŁY I SPOSOBY MOCOWAŃ DO PRZYJĘTYCH WARTOŚCI. ROZSTAW, TYPY I ILOŚCI WSZYSTKICH ELEMENTÓW MONTAŻOWYCH DOBRAĆ NA PODSTAWIE WYNIKÓW OBLICZEŃ STATYCZNYCH.

NA DROGACH KOMUNIKACJI OGÓLNEJ SŁUŻĄCYM CEŁOM EWAKUACJI STOSOWANIE WYROBÓW BUDOWLANYCH ŁATWO ZAPALNYCH JEST ZABRONIONE.

WYSOKOŚĆ BALUSTRAD - MIN. 1,10 m DO WIERZCHU PORĘCZY. WIELKOŚĆ PRZEŚWITU POMIĘDZY ELEMENTAMI - MAKS. 0,20 m.

TEMAT: PRZEBUDOWA PRZEGRÓD WEWNĘTRZNYCH I ZMIANA SPOSOBU UŻYTKOWANIA LOKALU ŻŁOBKA NA LOKAL O FUNKCJI BIUROWEJ WRAZ Z PRZEBUDOWĄ I WYKONANIEM NIEZBEDNYCH INSTALACJI TECHNICZNYCH WEWNĘTRZNYCH ORAZ DOSTOSOWANIEM CZĘŚCI BUDYNKU DO AKTUALNYCH WYMOGÓW OCHRONY PRZECIWPÓŻAROWEJ

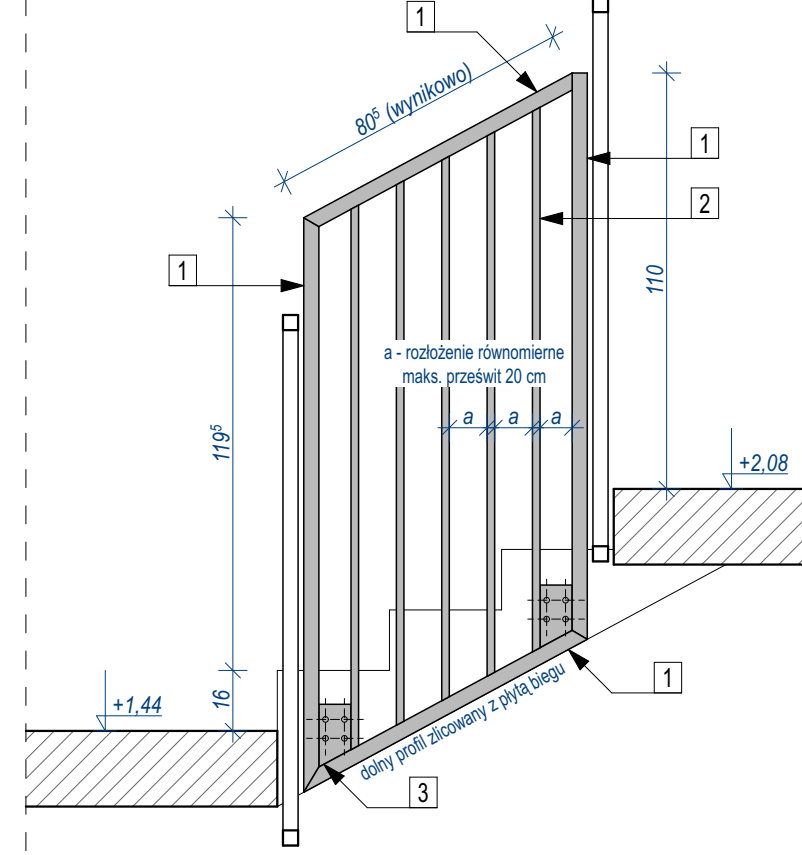
LOKALIZACJA: 63-100 ŚREM, UL. L. OKULICKIEGO 3, dz. nr 2205/152

PROJEKTANT	UPR. NR	PODPIS
mgr inż. arch. Cyprian Prusakowski	42/WPOKK/2017	
PROJEKTANT SPRAWDZAJĄCY		
mgr inż. arch. Michał Książkowski	26/WPOKK/2013	

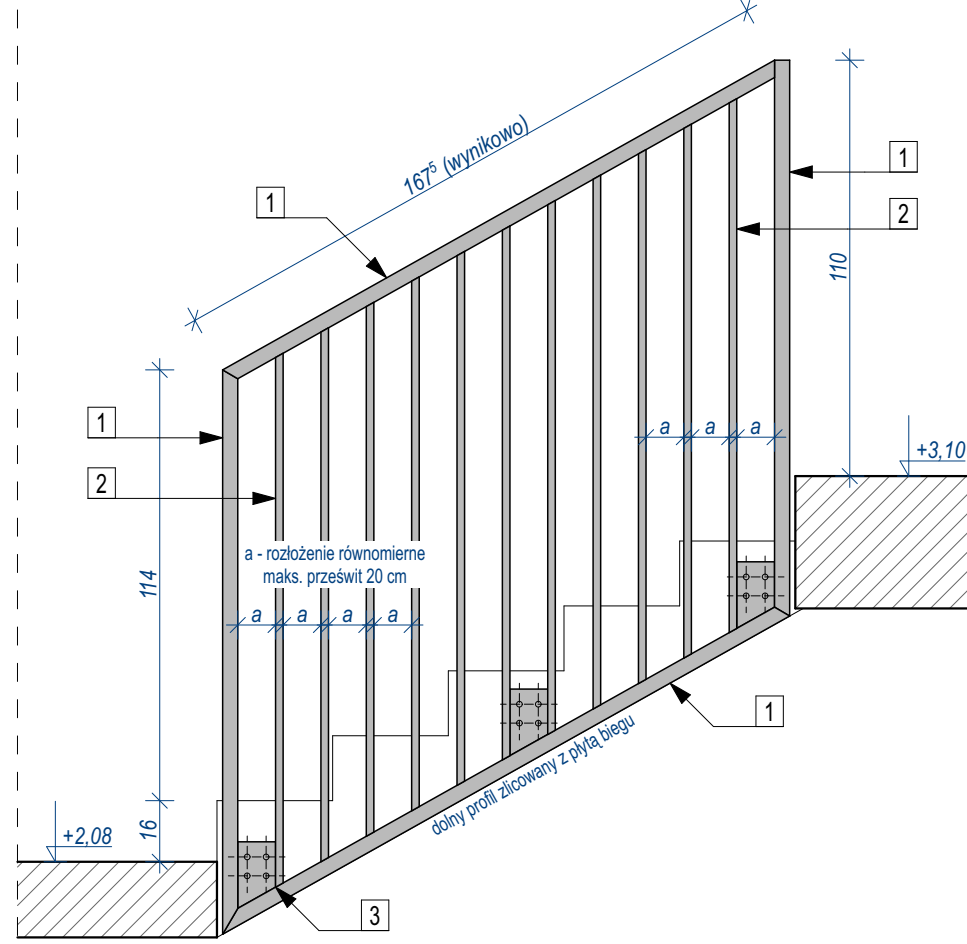
DETALE BALUSTRAD WEWNĘTRZNYCH					NR RYSUNKU
STADIUM	BRANŻA	DATA	SKALA		
PROJEKT WYKONAWCZY	ARCH	01.2026	1:20, 1:10		
Niniejsze opracowanie stanowi własność firmy mikroBIURO PROJEKTOWE Cyprian Prusakowski i jako dzieło autorskie podlega ochronie zgodnie z ustawą z dn. 4 Maja 1984 r. o prawie autorskim i prawach pokrewnych					PW.DT.02

- 4 balustrada spocznika na piętrze
- 5 poręcz dolnego biegu
- 6 poręcz dolnego biegu
- 1 balustrada dolnego biegu
- 3 balustrada górnego biegu
- 2a balustrada środkowa
- 2b balustrada środkowa

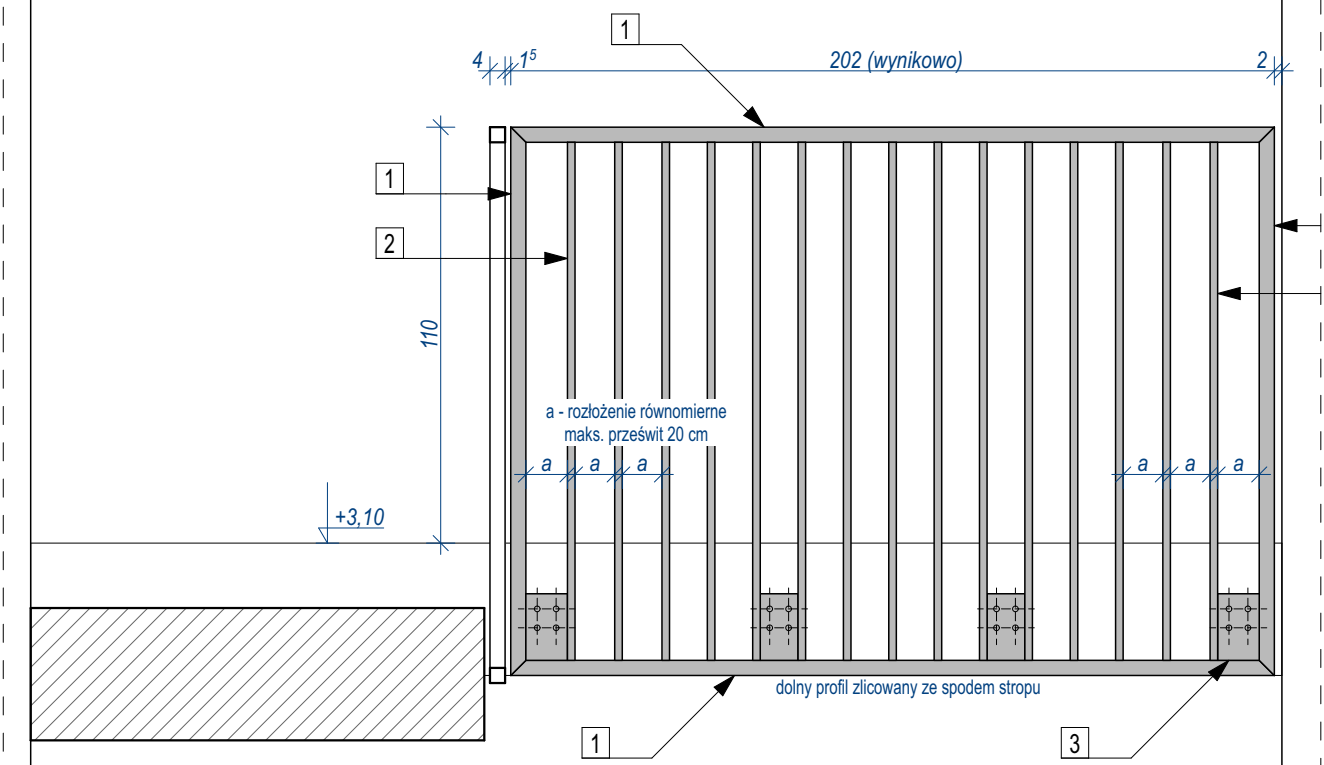
SCHEMAT ROZMIESZCZENIA BALUSTRAD



2a - BALUSTRADA ŚRODKOWA SKALA 1:20



3 - BALUSTRADA GÓRNEGO BIEGU SKALA 1:20

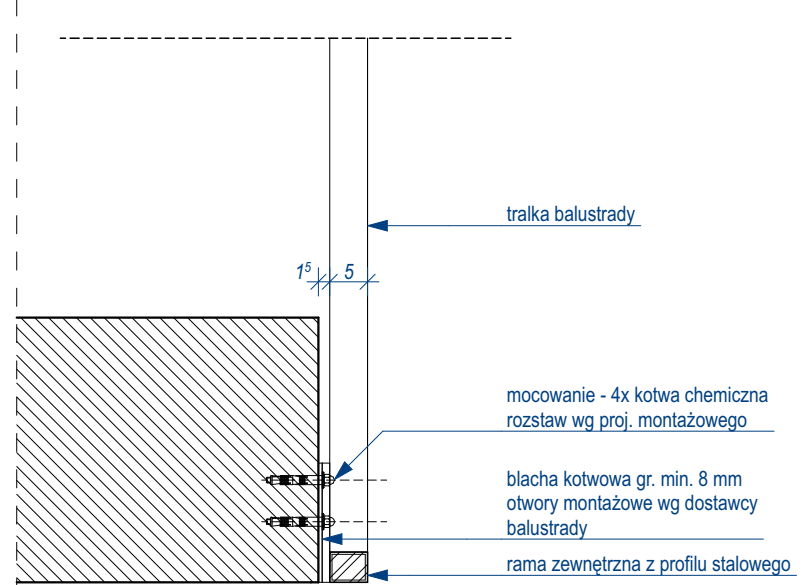


4 - BALUSTRADA SPOCZNIKA NA PIĘTRZE SKALA 1:20

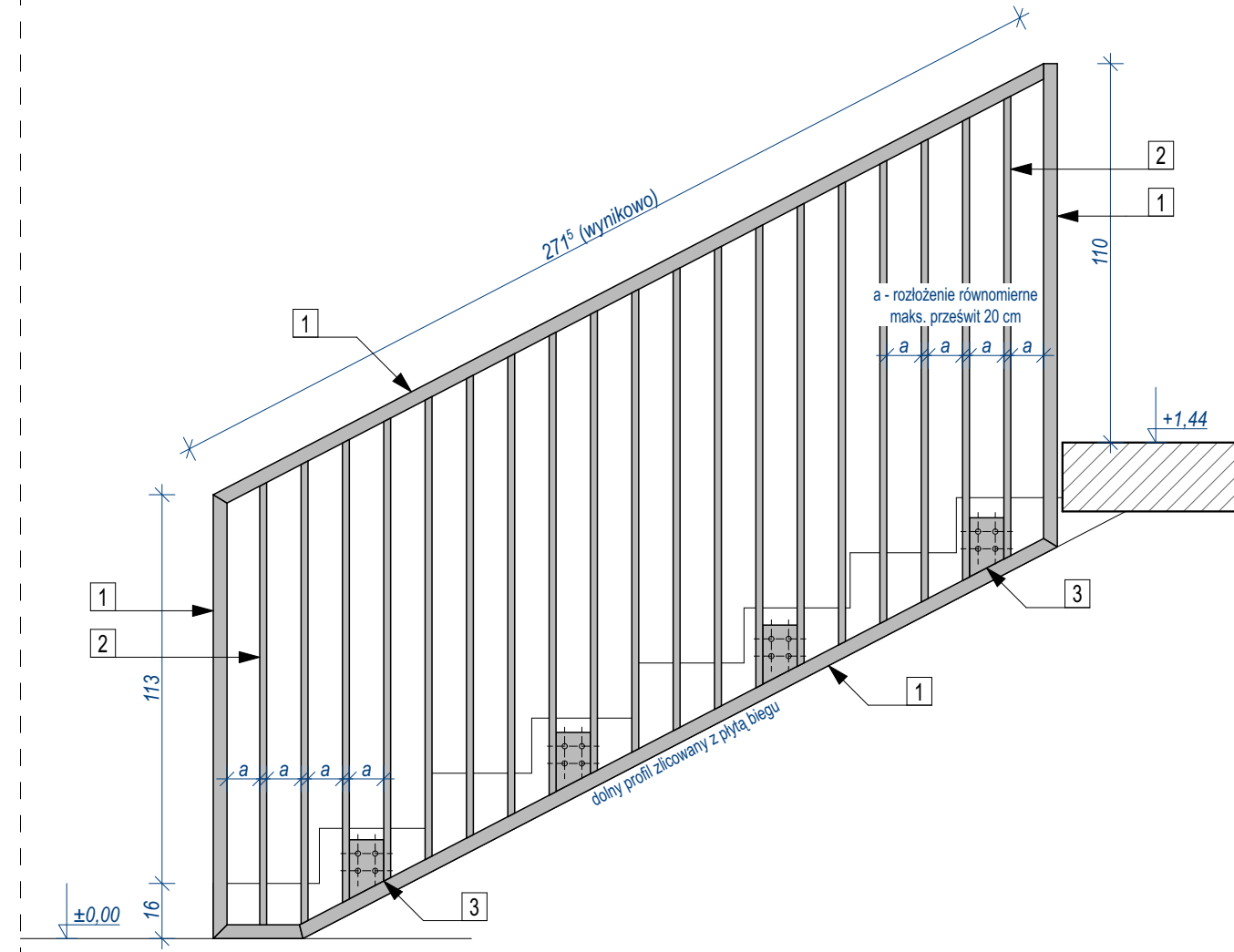
OZNACZENIA

Elementy balustrady - profile stalowe malowane proszkowo na kolor szary RAL 7016

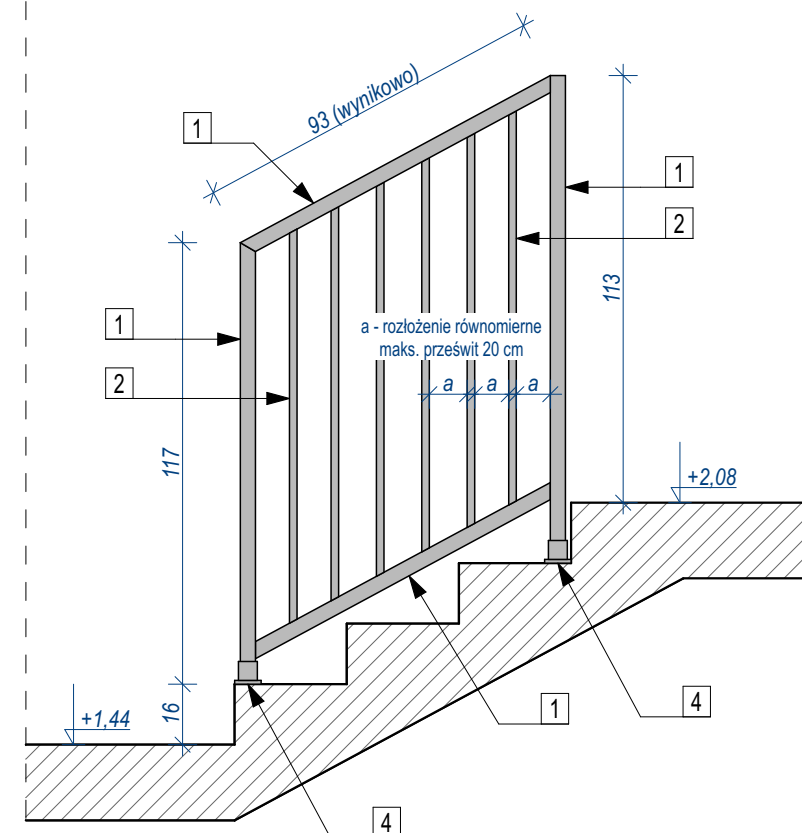
- 1 rama zewnętrzna i pochwył - rura stalowa 50x40x3 mm
- 2 tralka balustrady - rura stalowa 50x20x3 mm lub płaskownik szer. 50 mm
- 3 blacha montażowa z płaskownika gr. 10 mm, otwory montażowe wg proj. warsztatowego mocowanie - 4x kotwa wklejana z nakrętkami kołpakowymi, dobór i rozstaw wg proj. warsztatowego
- 4 stopa montażowa słupka balustrady stojącej, wklejana na kotwy chemiczne, z otworami montażowymi, kołnier z dobrą do profilu elementu
- 5 ceownik zimnogięty (nierdzewny) 140x100x4 mm montaż w bruzdzie ściennej
- 6 pochwył - rura stalowa 40x40x3 mm



PRZĘKRÓJ ELEMENTU ŁĄCZNIKA SKALA 1:10



1 - BALUSTRADA DOLNEGO BIEGU SKALA 1:20



2b - BALUSTRADA ŚRODKOWA SKALA 1:20